

WISESA



Proyecto PIME's:

176 viviendas sociales sostenibles, como ejemplo replicable en la consecución del cumplimiento de la Directivas europeas y la minimización de los costos energéticos para sus usuarios/as

WISESA

PROYECTO PIME ´S

Objetivo de WISESA

Desarrollo de la buen práctica

Resultados

Lecciones aprendidas y transversalidad

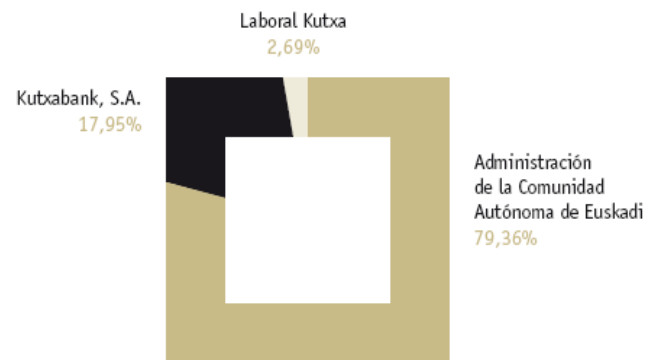
MISIÓN

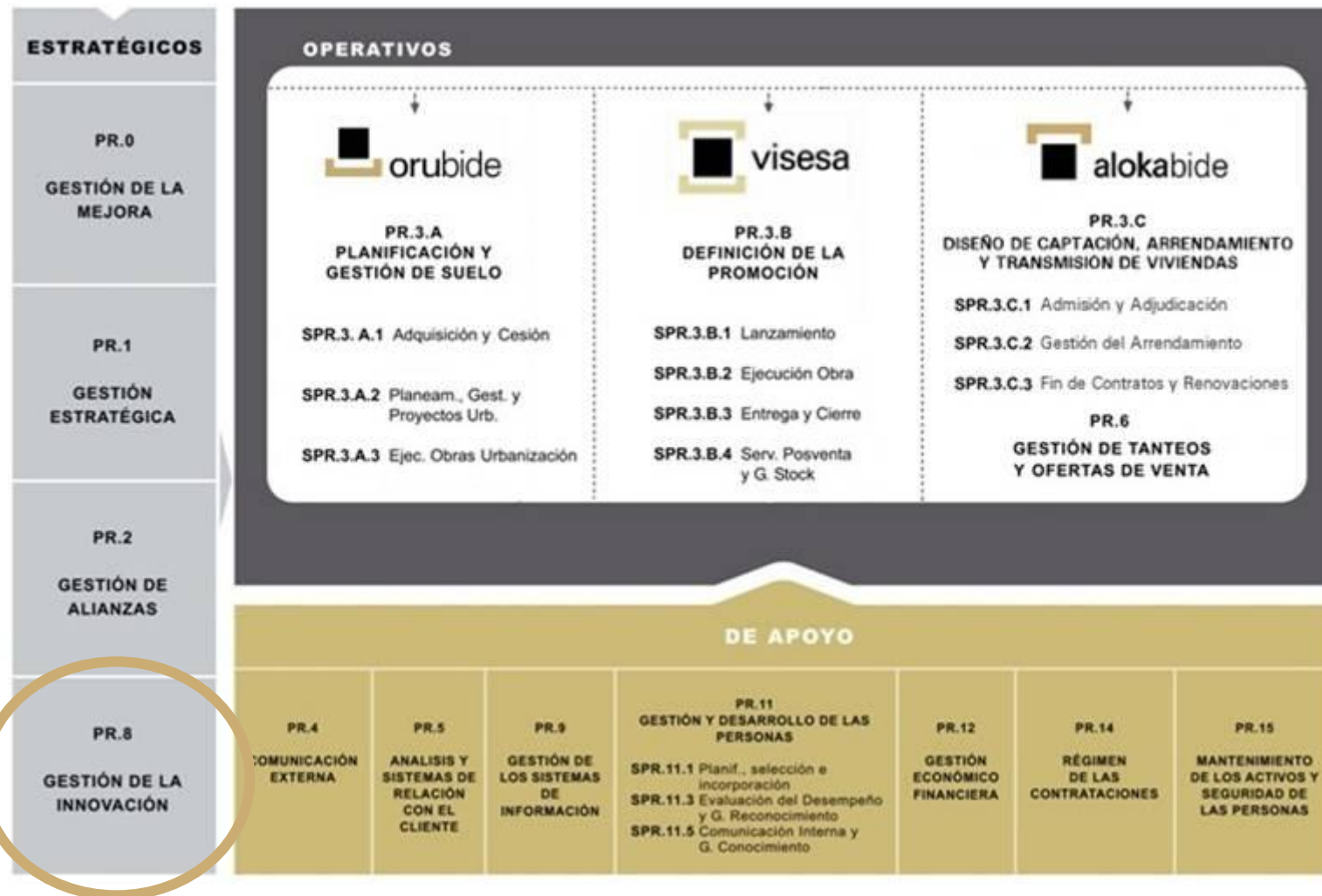
Visesa es una **sociedad pública** dependiente del Gobierno Vasco y adscrita al Departamento de Empleo y Políticas Sociales para el **desarrollo de su política territorial de vivienda y suelo**, en **colaboración** con otras instituciones.

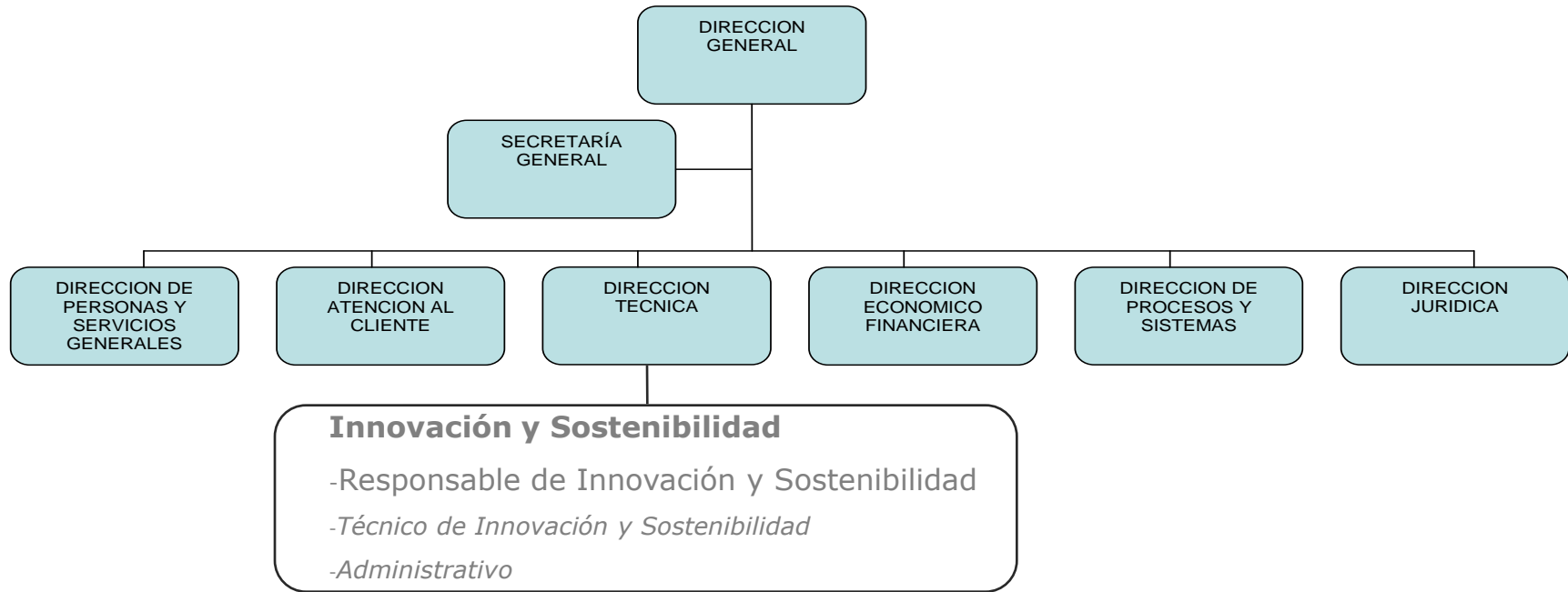
Gestiona suelo y promueve vivienda de protección pública sostenible, en propiedad y alquiler, para los colectivos con necesidad de vivienda de la CAPV que cumplan los requisitos establecidos por el Gobierno Vasco.

Igualmente Visesa impulsa, colabora, promueve y participa activamente en la **regeneración y renovación** urbana, así como en la **rehabilitación** de viviendas e infraestructuras públicas, intensificando la accesibilidad, **buscando la mejora de la calidad de vida de las personas y el fomento de un territorio sostenible**, desde la perspectiva de equilibrio territorial.

Entre los objetivos de la política estratégica de VIIESA está **impulsar la calidad, la sostenibilidad y la innovación** en el sector, con una clara vocación de prestar un **servicio cada vez mejor a las PERSONAS** de la CAE, facilitando vivienda protegida de calidad, minimizando su impacto social, económico y medioambiental, y actuando como **referente y tractor** del resto de agentes del sector







Desde el área de I+S, se trabaja en:

- **Asesorar** y/o **participar** en el **Comité de Producto** en el establecimiento y definición de los criterios de Diseño
- **Supervisar** el nivel de certificación energética y de **sostenibilidad** de las promociones
- **Realizar** labores de **vigilancia, cooperación y marketing** en el ámbito de la I+S, con organismos, universidades, proveedores tecnológicos etc.
- **Gestionar** la participación en **asociaciones y proyectos de colaboración europeos de I+D+i**

Objetivo de VISESA

Mejorar/evolucionar el producto VISESA (promociones de vivienda protegida), de una manera económicamente sostenible, para la consecución de:

- a) Reducción drástica (mayor del 40%) de los gastos de calefacción y ACS para nuestros usuarios/as
- b) Cumplimiento de las Directivas europeas en materia energética a 2020 (edificios de consumo de energía casi nulo)

¿Cómo?

Desarrollando, en colaboración con otras empresas europeas expertas, medidas innovadoras eficientes e implementándolas en un caso real piloto, que sirva para extraer conclusiones a introducir en nuestros criterios de diseño, de manera que se puedan aplicar en futuras promociones en beneficio de las personas



INNOVACIÓN PARA LAS PERSONAS

Proceso de identificación del mecanismo de colaboración/línea de financiación



- **Iniciativa de la Comisión Europea** dentro del Programa Marco Europeo de Investigación y Desarrollo Tecnológico
- **Apoya económicamente a las comunidades locales**, en el desarrollo de estrategias y **ejecución de desarrollos residenciales sostenibles**:
 - + actuaciones globales (barrio vs edificio)
 - + alta eficiencia energética
 - + integración de fuentes de energía renovables
 - + tecnologías innovadoras
 - + enfoque integrado (socioeconómico y educativo) => costes asumibles
 - + compromiso firme de las autoridades locales
- **Objetivo**: desarrollo de **proyectos de referencia**

replicables por el mercado



**Objetivos
20/20/20**

<http://concerto.eu/concerto/>

Diseño de la propuesta y del consorcio de colaboración



www.pimes.eu

"Desarrollo de **comunidades** eficientes energéticamente, basadas en microrredes, **ejemplares** en la consecución de los objetivos a 2020 y replicables"

- ✓ 14 socios (4 países): administraciones, promotoras, centros tecnológicos, agencias energéticas, suministradores
- ✓ 3 comunidades demostradoras: Vitoria-Gasteiz, Szentendre y Dale
- ✓ Seleccionado en 2008: CONCERTO III (7º PM)
- ✓ Duración 5 años: 2010-2014

	Presupuesto elegible	Subvención CE
PIME 'S	18.095.489 €	10.825.320 €
WISESA	4.637.365 €	2.494.152 €



Principios comunes:

- Eco-edificios: reducción de la demanda energética > 30%
- Integración a gran escala de fuentes de energía renovables
- Poligeneración: simultánea de electricidad y calor
- Almacenamiento energético estacional y garantía de suministro
- Modelos de gestión incorporando a los inquilinos

Proyecto demostrador Vitoria-Gasteiz

Edificio de 176 viviendas para alquiler social



Estrategias de reducción de demanda:

- ✓ Volúmenes **compactos**, orientación al sur
- ✓ Elementos de **sombreamiento** en fachadas sur
- ✓ Viviendas con **doble orientación**
- ✓ Aislamiento térmico de forjados entre viviendas
- ✓ **Alta estanqueidad**: minimización infiltraciones
- ✓ Ventilación con **recuperación de calor**
- ✓ Aislamiento continuo para **minimización puentes térmicos**
- ✓ Cerramientos de **alto aislamiento** (baja transmitancia)
- ✓ Vidrios dobles **bajo emisivos** con argón



Microrred:

- ✓ **Integración fotovoltaica** en fachada sur
- ✓ Sistema de **cogeneración** de energía térmica y eléctrica
- ✓ **Gestión energética inteligente**, basada en predicción de la demanda y despacho económico



MAYOR CONFORT Y AHORRO ECONOMICO PARA EL USUARIO

INICIO OBRAS
FEBRERO 2012



FIN OBRAS
FEBRERO 2014

Resultados energéticos y sociales

	Portales con HRV	Portales sin HRV
Calificación energética	A	A
Emisiones de CO2	4,17 kgCO ₂ /m ² año	8,42 kgCO ₂ /m ² año
Consumo calefacción y ACS	20,4 kWh/m ² año	41,3 kWh/m ² año
Ahorro energía frente a normativa	78%	68%
Ahorro económico para el usuario	78%	68%

Certificación Energética de Edificios
Indicador kgCO₂/m²

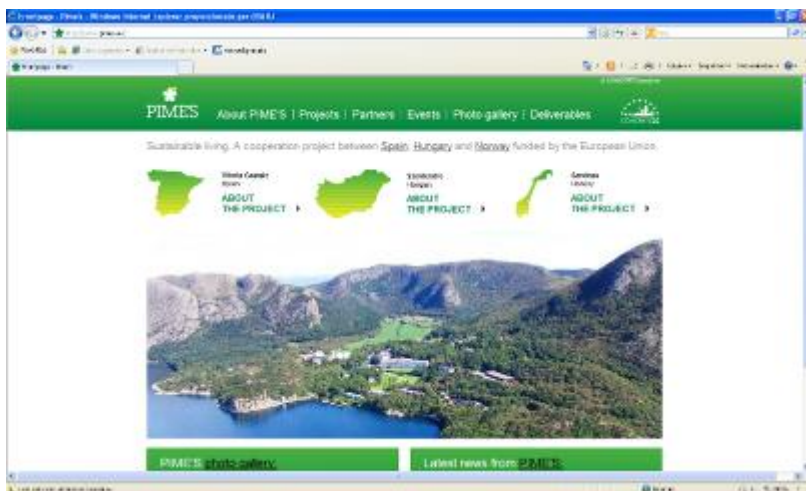


Resultados económicos

Coste similar al estándar de producto VISESA

Difusión

Visibilidad de VISESA fuera de su ámbito



BUSINESS

Visesa impulsa a través de PIME'S desarrollos residenciales energéticamente eficientes

La sociedad pública dependiente del Departamento de Empleo y Políticas Sociales coordina en Euskadi a Tecnalia, el Ayuntamiento de Vitoria-Gasteiz, Acciona y el EVE en este proyecto europeo de la iniciativa Concerto, presupuestado en 18 millones de euros, en el que participan socios de España, Alemania, Hungría y Noruega

JOSERRA BLASCO
Visesa, la sociedad pública del Gobierno vasco que promueve vivienda nueva de protección oficial, de alquiler y tasada, es la coordinadora local en Euskadi del proyecto PIME'S que, dentro del programa europeo Concerto, apoya grandes proyectos de demostración en el que se demuestran comunidades residenciales ejemplares en el campo de la sostenibilidad social y medioambiental: alta eficiencia energética

11 millones. El proyecto incluye 14 socios de cuatro países diferentes (España, Alemania, Hungría y Noruega). Al frente del consorcio está el Consejo del Condado de Rogaland (Noruega), que lidera a Visesa, Tecnalia Research & Innovation, Acciona, Dale Eiendomsutvikling, EMI Nonprofit y Solites-Sistebets Innovation. En Euskadi también colabora el Ente Vasco de la Energía (EVE).

Líneas de colaboración



Las viviendas de Salburua son ejemplo de buen hacer en el campo de sostenibilidad energética y social en los desarrollos residenciales

Sandnes, en Noruega. Las líneas troncales de colaboración de los tres proyectos son el almacenamiento estacional de energía solar térmica, la aplicación de gestión energética inteligente a

GAIA contribuye a eliminar barreras tecnológicas para las pymes

EUROPA
GAIA, la Asociación de Industrias de las Tecnologías Electrónicas y de la Información del País Vasco, ha participado en el desarrollo de una plataforma universal de Intercambio Electrónico de Documentos (EDI), basada en el software libre, para eliminar barreras tecnológicas y económicas para las pymes. Concretamente, para acabar con la complejidad y el alto coste al que se enfrentan las pequeñas y medianas empresas para poder operar con las grandes compañías, y hacer esta gestión más sencilla, barata e integrada. Además de GAIA, la Asociación de Empresas Navarras de TIC, Atana, y Escuela de Ingenieros de Bayona. Esta, ha participado en el desarrollo de Transact Exchange, plataforma que permite el intercambio electrónico de datos con las plataformas de las

176 VIVIENDAS SOCIALES E INSTALACIONES ENERGÉTICAS ESPECIALES

PROMOTOR: VIVIENDA Y SUELO DE EUSKADI, S.A. (VISESA)
ARQUITECTO: JOSEFA FERNANDEZ DE BUIARDÁN Y BERRIOE VUSA (GATE EDIFICIO TECNOLÓGICO, S.L.)

VISESA

Distintos perfiles de instalación de sistemas de máxima eficiencia para generación de ACS, climatización y calefacción, y por la utilización de paneles fotovoltaicos en fachadas.

En la colaboración internacional:

- La participación en proyectos europeos de I+D+i no está reservada sólo a empresas tecnológicamente punteras. **Cualquier PYME puede beneficiarse** de las oportunidades de colaboración, visibilidad y financiación, que esto supone
- Son proyectos **complejos de gestionar** y burocráticos administrativamente => suponen una dedicación añadida
- Enriquecimiento del diseño gracias a las aportaciones de los socios y **aprendizaje** de las prácticas de construcción realizadas en otros países (**lo que nos sirve y lo que no**)
- De la experiencia con los socios de este proyecto internacional surgen **colaboraciones y participaciones** en otros proyectos (Open House, Osirys), así como en asociaciones y redes europeas
- **Visibiliza** a una promotora de ámbito local ante la Comisión Europea y el mapa europeo de la innovación.

En el producto Visesa:

- Como promotora pública, los costes de los edificios deben establecerse dentro de unos límites máximos. En este sentido, **el proyecto PIME's ha servido para realizar una selección de medidas eficaces y rentables a implementar** de cara a conseguir edificios con alta eficiencia energética y **elevados niveles de bienestar para sus usuarios y para su bolsillo => inclusión en los criterios de diseño de Visesa para futuras promociones**
- **Necesidad de adaptación del sector** de la construcción a las exigencias tecnológicas y de correcta ejecución de la obra (minimización infiltraciones, etc.)

En lo social:

- **Es posible** construir viviendas **muy eficientes energéticamente** (cumpliendo las exigencias europeas para 2020) con un **coste similar** al de las viviendas sociales que promueve actualmente Visesa y consiguiendo **ahorros del 70% para sus futuros usuarios/as**

En definitiva ha influido para

- La GESTIÓN de la MEJORA
- La GESTIÓN ESTRATÉGICA
- La GESTIÓN de ALIANZAS

y sobre todo

- **LA GESTIÓN DE LA INNOVACIÓN ORIENTADA AL BENEFICIO DE LAS PERSONAS**



VISESA

Mila esker - Gracias

