

**BBPP de Equidad  
Asociación Zubietxe  
Mayo 2019**

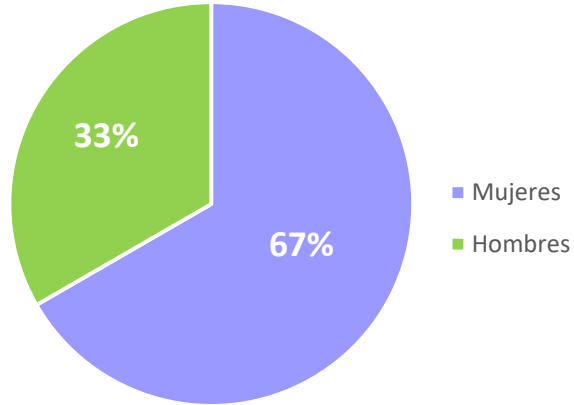
# 1. PRESENTACIÓN ZUBIETXE

1. Asociación sin ánimo de lucro, 1993
2. **Misión:** facilitar la incorporación social de personas en situación o riesgo de exclusión, ofreciendo oportunidades y acompañando individualmente en el acceso a la plena ciudadanía y la mejora de la calidad de vida.

Deseamos asimismo promover el desarrollo personal y profesional de las personas voluntarias, socias y profesionales que componen la Asociación.

# PRESENTACIÓN ZUBIETXE

## 1. Equipo Profesional



- *28 Mujeres*
- *14 Hombres*

## 2. Personas Usuarias

Hoy (31/12/2017)		Hace 4 años (31/12/2013)	
Mujeres	Hombres	Mujeres	Hombres
111	289	52	201

% mujeres entre las personas usuarias

Evolución de este % en los últimos 4 años

# PRESENTACIÓN ZUBIETXE

## 1. Perfil de las personas usuarias



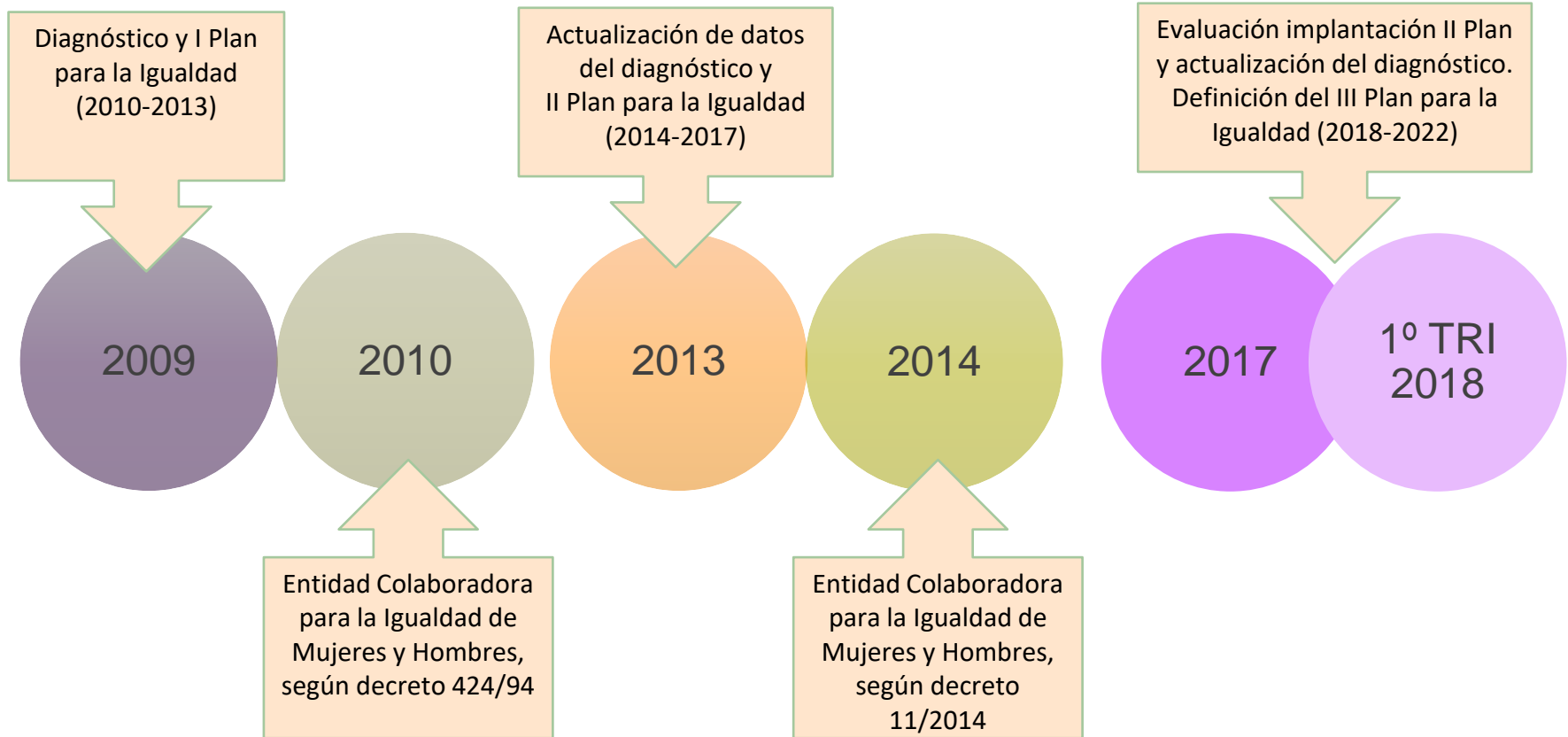
## 2. Proyectos que gestionamos



## 2. TRAYECTORIA EN IGUALDAD EN ZUBIETXE

### DE LO INFORMAL A LO FORMAL

#### HITOS



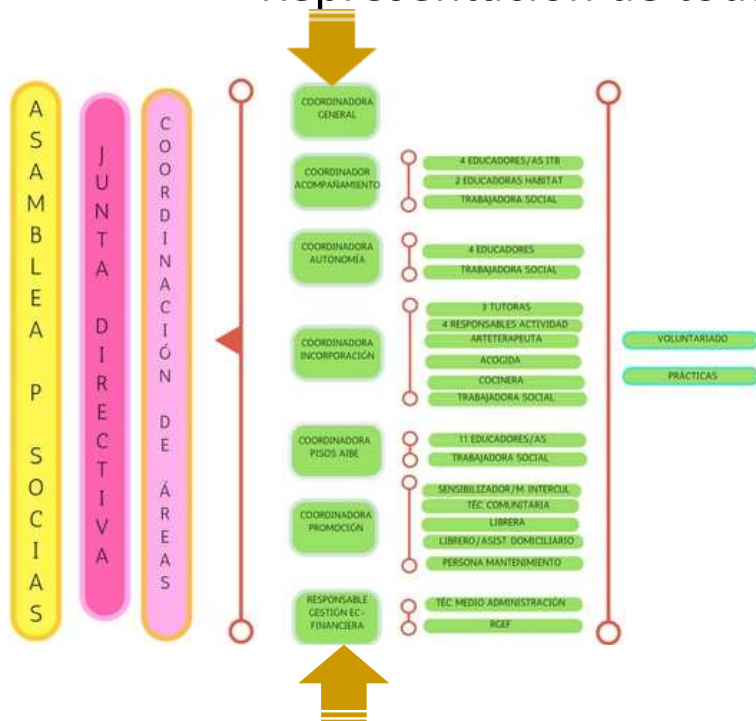
# TRAYECTORIA EN IGUALDAD EN ZUBIETXE

## 1. PERSONA RESPONSABLE DE IGUALDAD

- Responsable de género como función expresa
- Implicación de la Coordinación, Dirección.

## 2. COMISIÓN MIXTA DE IGUALDAD

- Representación de todas las Áreas de Zubietxe



## 4. Enfoque de género en el Equipo

1. Plan de Conciliación
2. Formación en Igualdad



# 5. Trabajo en Red




- BAI SAREA
- DENBBORA SAREA
- EMAKUMEOK BIDEAN
- CONSEJO MUNICIPAL IGUALDAD ARRIGORRIAGA
- GRUPO MUJER EAPN



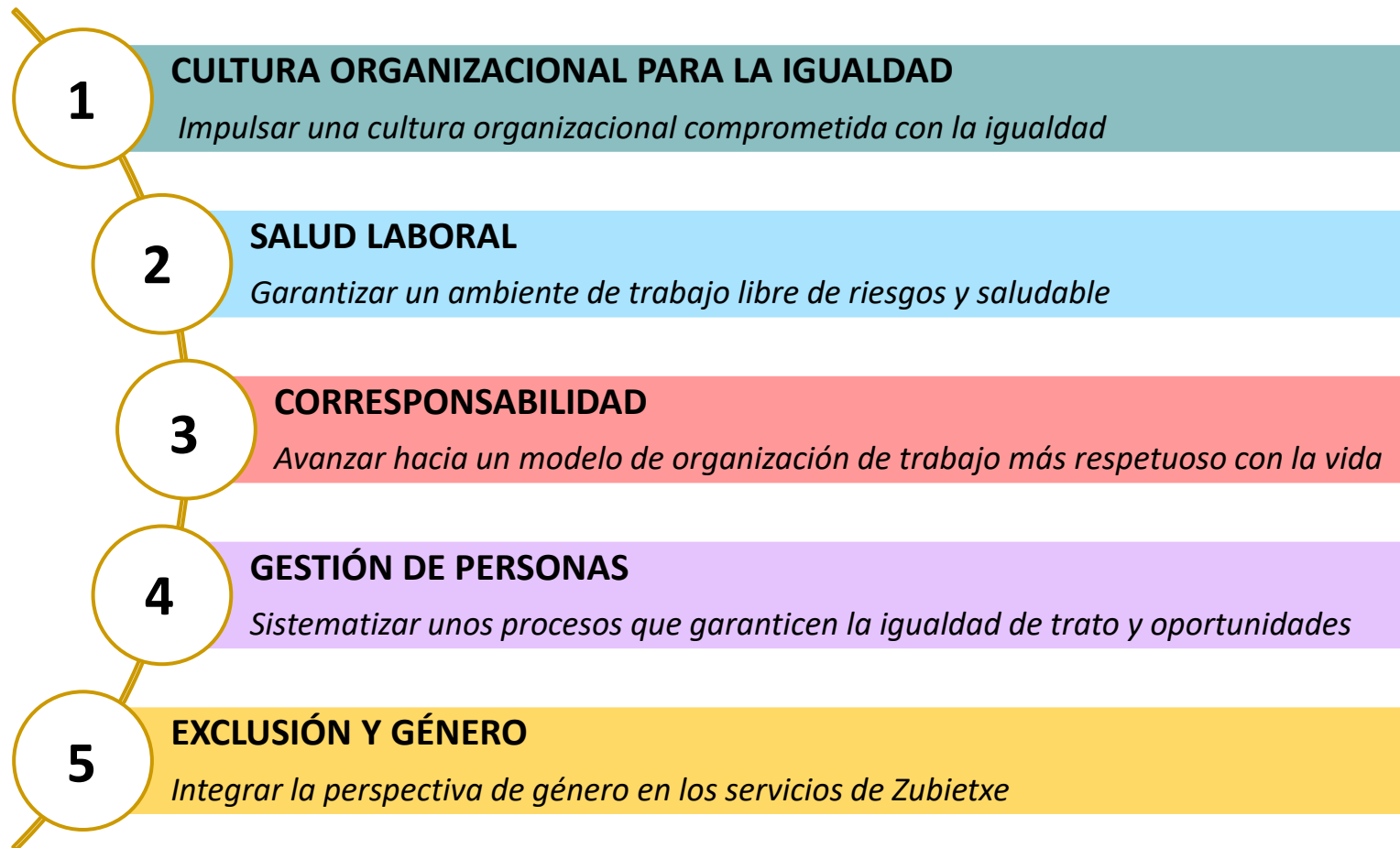
# 5. Jornadas y Ponencias



# TRAYECTORIA EN IGUALDAD EN ZUBIETXE

## III PLAN PARA LA IGUALDAD DE ZUBIETXE 2018-2022

### 1. EJES DE INTERVENCIÓN



# 3. Enfoque de género en la intervención

## 1. CONCEPTOS CLAVE

### INTERSECCIONALIDAD:

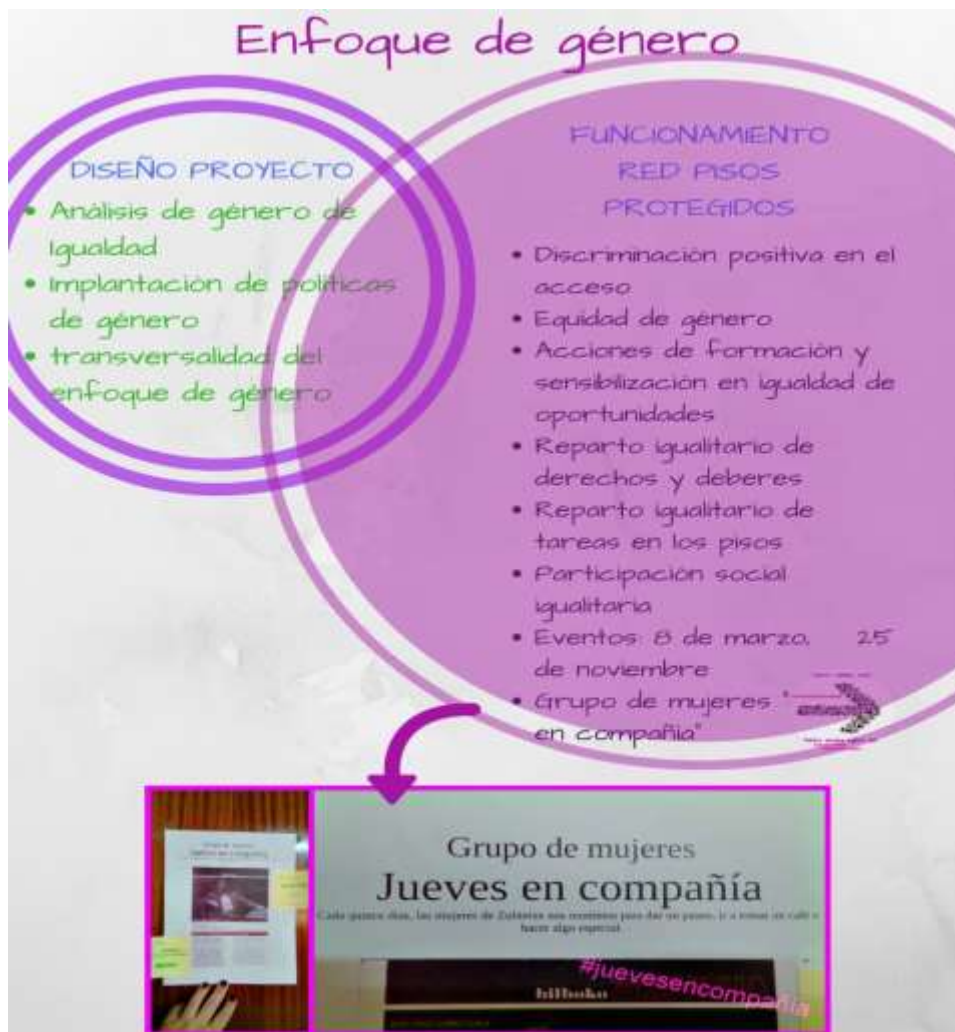
Se da cuando una situación en la cual una clase concreta de discriminación interactúa con dos o más grupos de discriminación creando una situación única. Las estructuras de discriminación que desempoderan a las mujeres son múltiples y simultáneas: por razones de raza, etnia, clase social, edad, religión y orientación e identidad sexual, entre otras. En las entidades y/o recursos de intervención social, se atiende a personas que se encuentran en dos o más grupos de discriminación.

### MAINSTREAMMING:

Nos referimos al integrar sistemáticamente las situaciones, prioridades y necesidades respectivas de mujeres y hombres en todas las políticas y medidas generales, con vistas a promover la igualdad entre mujeres y hombres, y recurrir a dichas políticas y medidas con el fin específico de lograr la igualdad, teniendo en cuenta activa y abiertamente, desde la fase de planificación, sus efectos en las situaciones respectivas de unas y otros cuando se apliquen, supervisen y evalúen.

# Enfoque de género en la intervención

## 2. La Igualdad entre Hombres y Mujeres como línea transversal de la intervención educativa



### Ideas clave en las fases de los programas

#### Diseño:

- “Conocer” antes de “intervenir”
- Tener en cuenta el enfoque de Interseccionalidad
- Analizar las dificultades de acceso a los recursos
- Diseñar para cubrir necesidades específicas

#### Funcionamiento:

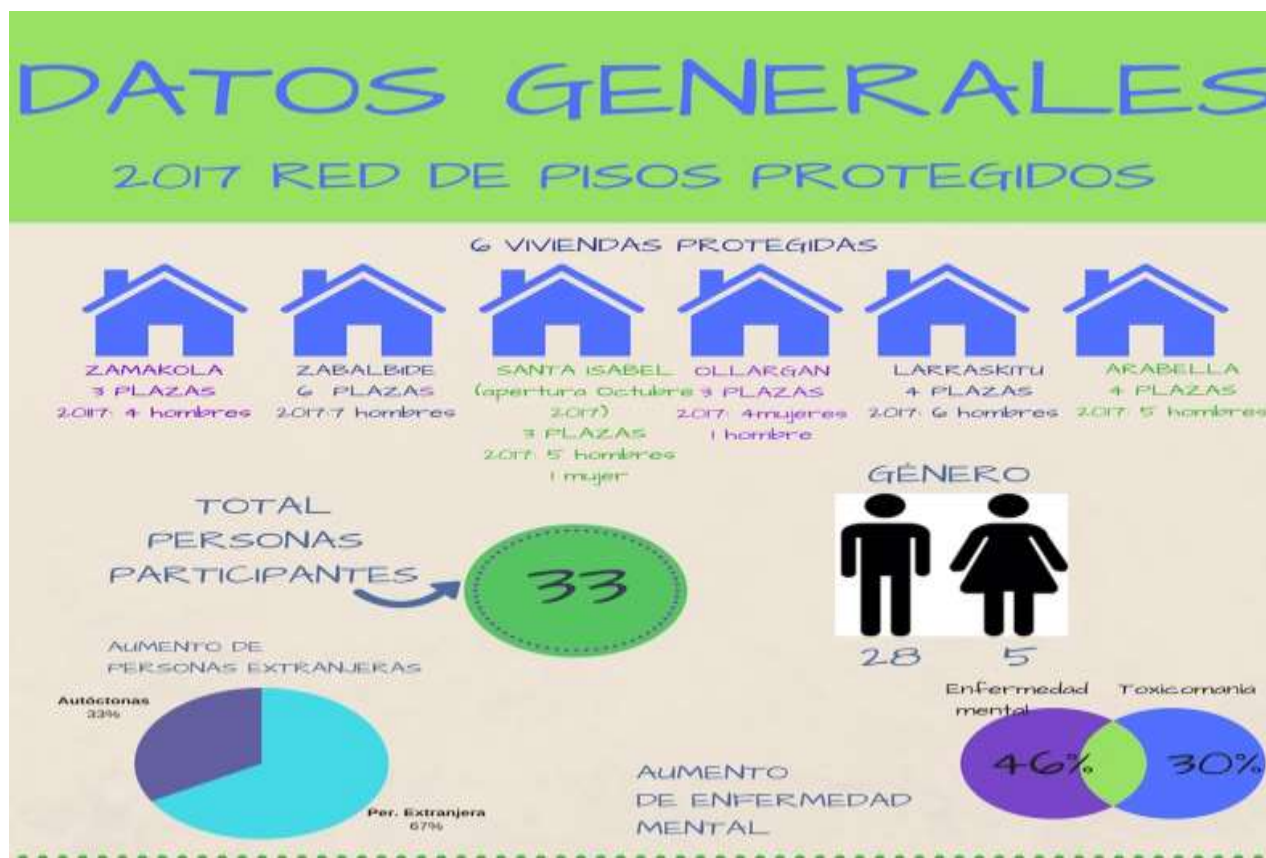
- Programas vivos. Artesanía.
- Participación en la toma de decisiones
- Reparto igualitario de derechos y obligaciones

#### Evaluación:

- Evaluación continua
- Evaluación de los resultados

# Enfoque de género en la intervención

## 3. Ejemplo: Proyecto Red Pisos Protegidos para hombres y mujeres en situación de exclusión social



La Red de Pisos incorpora la perspectiva de Género en todo su diseño, implementación y evaluación, así como en las diferentes fases de su ejecución: la selección de participantes, su motivación, los objetivos, la preparación del contenido de las actividades, la coordinación y la impartición de las mismas. Se incluyen objetivos específicos para mujeres y se recogen desagregados por género todos los datos.

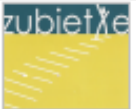
# Enfoque de género en la intervención

## 4. Algunas herramientas :

Tabla de baremación para la Lista de Espera de los recursos gestionados por nosotras:

Característica	Puntuación
-Mujer:	15 puntos
-Deja Plaza libre en otro recursoZubietxe:	5 puntos
-Deja Plaza libre en otro recurso:	3 puntos
-Derivada por profesionales de Zubietxe:	15 puntos
-Derivada por otros profesionales:	10 puntos
-Discapacidad física:	10 puntos
- Demanda propia:	1 punto
- Antigüedad en la Lista:	1 punto por mes
- Persona Sin Hogar (calle):	1 punto
- Rechaza plaza:	nasa al final de la lista

## Hoja de normas del piso:



NOORMAS DE FUNCIONAMIENTO  
RED DE PISOS PROTEGIDOS  
ARBA DE AUTONOMIA

Revisión: 3  
Página 1 de 2  
Fecha: 14/1/2018

**Zubietxe defiende la igualdad de derechos y obligaciones entre todas las personas: hombres y mujeres. Estas normas son iguales para todos y todas.**

[Ajustar fila](#)

- ✓ No tener ni consumir ningún tipo de droga en el piso.
- ✓ Respetar al equipo de profesionales del piso.
- ✓ Respetar a los compañeros y las compañeras.
- ✓ Respetar que hombres y mujeres son iguales.
- ✓ Respetar y cuidar la relación con el vecindario.
- ✓ No hacer ruido en el portal ni escaleras.
- ✓ Cuidar el silencio dentro de la casa, especialmente desde las 22:00 de la noche, a las 8:00 de la mañana.
- ✓ Mantener bajo el volumen de la tele y la música.
- ✓ Avisar a las/las compañeras/os en caso de retraso o ausencia. En caso de ausencia, también a el/la educador/a.
- ✓ Para invitar al piso a personas consultarlo antes con el/la educador/a. En ningún caso invitar a menores de edad.
- ✓ Cada persona se hace responsable de su comida y respeta la comida de las demás personas.
- ✓ Cada persona se hace responsable de la limpieza de su habitación.
- ✓ El resto de tareas de limpieza son repartidas entre las personas residentes, incluida la limpieza de la escalera.
- ✓ Los productos de limpieza para la casa, así como lo desgastado por el uso común, se pagará entre todas las personas, a partes iguales.
- ✓ Si una persona rompe, estropea, o quema algo de la casa, lo paga.
- ✓ No se permite hacer ninguna obra, instalación ni mejora sin consultarlo previamente con la persona encargada del mantenimiento del piso.
- ✓ NO ESTÁ PERMITIDO FUMAR EN LA HABITACIONES.
- ✓ Avisar con quince días de antelación en el caso de salir del piso, dejando pagado los gastos correspondientes hasta el día de salida.

# Enfoque de género en la intervención

## 5. Proyecto específico para mujeres que nace en los recursos residenciales: Mujeres en Compañía



# Enfoque de género en la intervención

## 6. Trabajo de reflexión con Personas Usuarias:

-sobre **nuevas masculinidades** realizado en los Recursos Residenciales:

GIZONDUZ

-sobre **micromachismos**: 2019 Murgibe





## Enfoque de género en la intervención

7. Trabajo de reflexión sobre la Intervención Educativa desde la perspectiva de género:

**-ESTUDIO EN 2019: Solicitud hecha a GV**

**-PISO DE MUJERES ANDERENEA: Subvención de Fundación BBK**

# Enfoque de género en la intervención

## 2. Proyectos específicos sobre igualdad

### Campañas de sensibilización en el seno de movimientos colectivos:

8 de Marzo

25 N

Concentración mensual de denuncia en el barrio

Mujeres Heroicas

# Enfoque de género en la intervención

8 de Marzo



# Enfoque de género en la intervención

8 de Marzo



Emakumeok\* planto  
Nosotras paramos



# Enfoque de género en la intervención

25 N



# Enfoque de género en la intervención

## Mujeres Heroicas



# Enfoque de género en la intervención

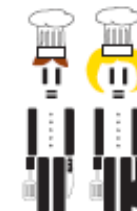
## 2. Proyectos específicos sobre igualdad

### Materiales propios:

Campaña Igualita-Igualito  
Salta la Raya

# Enfoque de género en la intervención

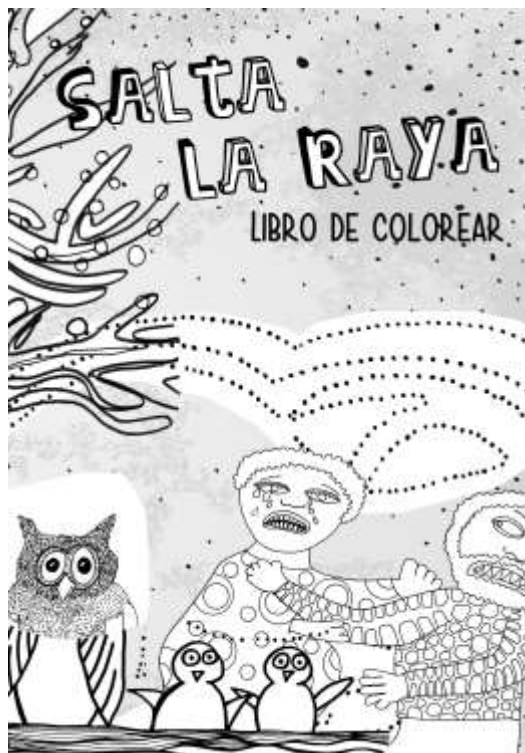
## Igualita-Igualito





# Enfoque de género en la intervención

## Salta la Raya



# Enfoque de género en la intervención

## 2. Proyectos específicos sobre igualdad

### Talleres y Grupos:

Brújula para Navegar en un Mar de Tópicos  
Monstruo Mutante  
Salta la Raya  
Jueves en Compañía

# Enfoque de género en la intervención


## Brújula para Navegar en un Mar de Tópicos



# Enfoque de género en la intervención

## Monstruo Mutante

"El Monstruo Mutante. Cuando el asesino se disfraza de amante. Imágenes y relatos."



Entidad: Asociación Zubietxe



# Enfoque de género en la intervención

## Salta la Raya



# Enfoque de género en la intervención

## Mujeres en Compañía

