



BBPP de Equidad Asociación Zubietxe Mayo 2019

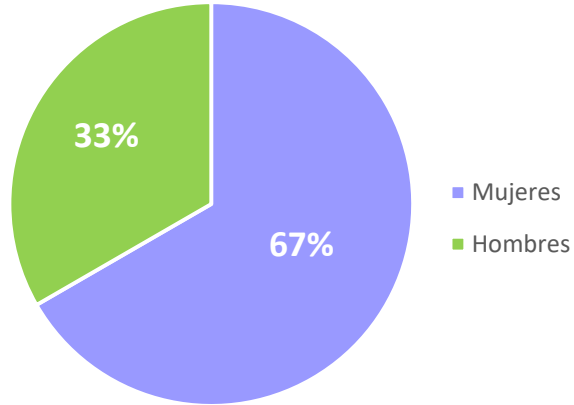
1. PRESENTACIÓN ZUBIETXE

1. Asociación sin ánimo de lucro, 1993
2. **Misión:** facilitar la incorporación social de personas en situación o riesgo de exclusión, ofreciendo oportunidades y acompañando individualmente en el acceso a la plena ciudadanía y la mejora de la calidad de vida.

Deseamos asimismo promover el desarrollo personal y profesional de las personas voluntarias, socias y profesionales que componen la Asociación.

PRESENTACIÓN ZUBIETXE

1. Equipo Profesional



- *28 Mujeres*
- *14 Hombres*

2. Personas Usuarias

Hoy (31/12/2017)		Hace 4 años (31/12/2013)	
Mujeres	Hombres	Mujeres	Hombres
111	289	52	201

% mujeres entre las personas usuarias

Evolución de este % en los últimos 4 años

PRESENTACIÓN ZUBIETXE

1. Perfil de las personas usuarias



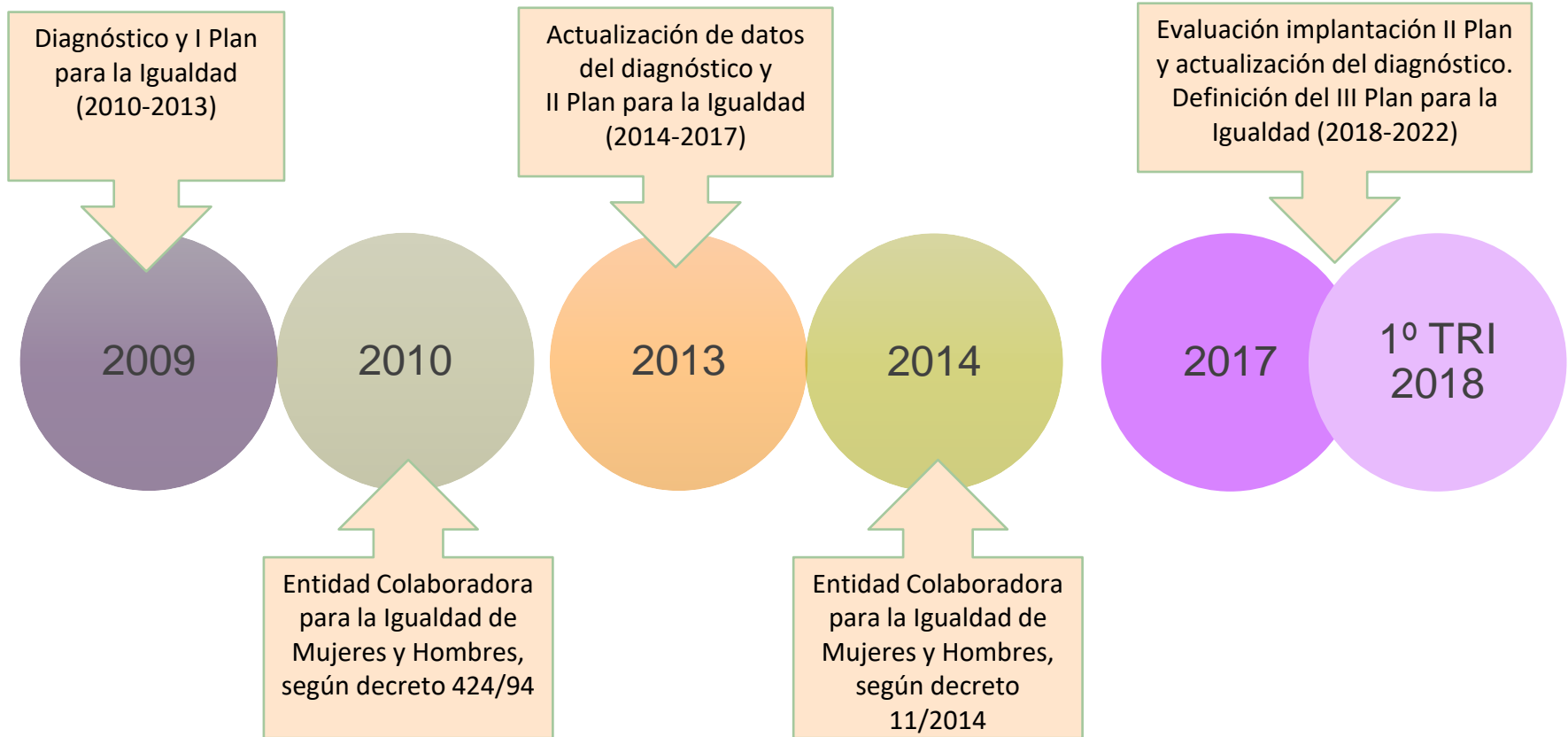
2. Proyectos que gestionamos



2. TRAYECTORIA EN IGUALDAD EN ZUBIETXE

DE LO INFORMAL A LO FORMAL

HITOS



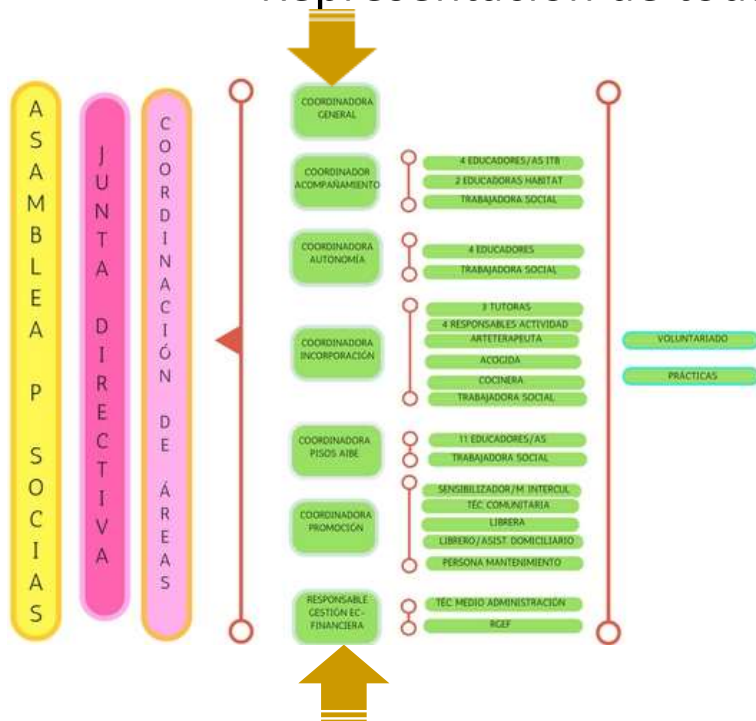
TRAYECTORIA EN IGUALDAD EN ZUBIETXE

1. PERSONA RESPONSABLE DE IGUALDAD

- Responsable de género como función expresa
- Implicación de la Coordinación, Dirección.

2. COMISIÓN MIXTA DE IGUALDAD

- Representación de todas las Áreas de Zubietxe



4. Enfoque de género en el Equipo

1. Plan de Conciliación
2. Formación en Igualdad



5. Trabajo en Red




- BAI SAREA
- DENBBORA SAREA
- EMAKUMEOK BIDEAN
- CONSEJO MUNICIPAL IGUALDAD ARRIGORRIAGA
- GRUPO MUJER EAPN

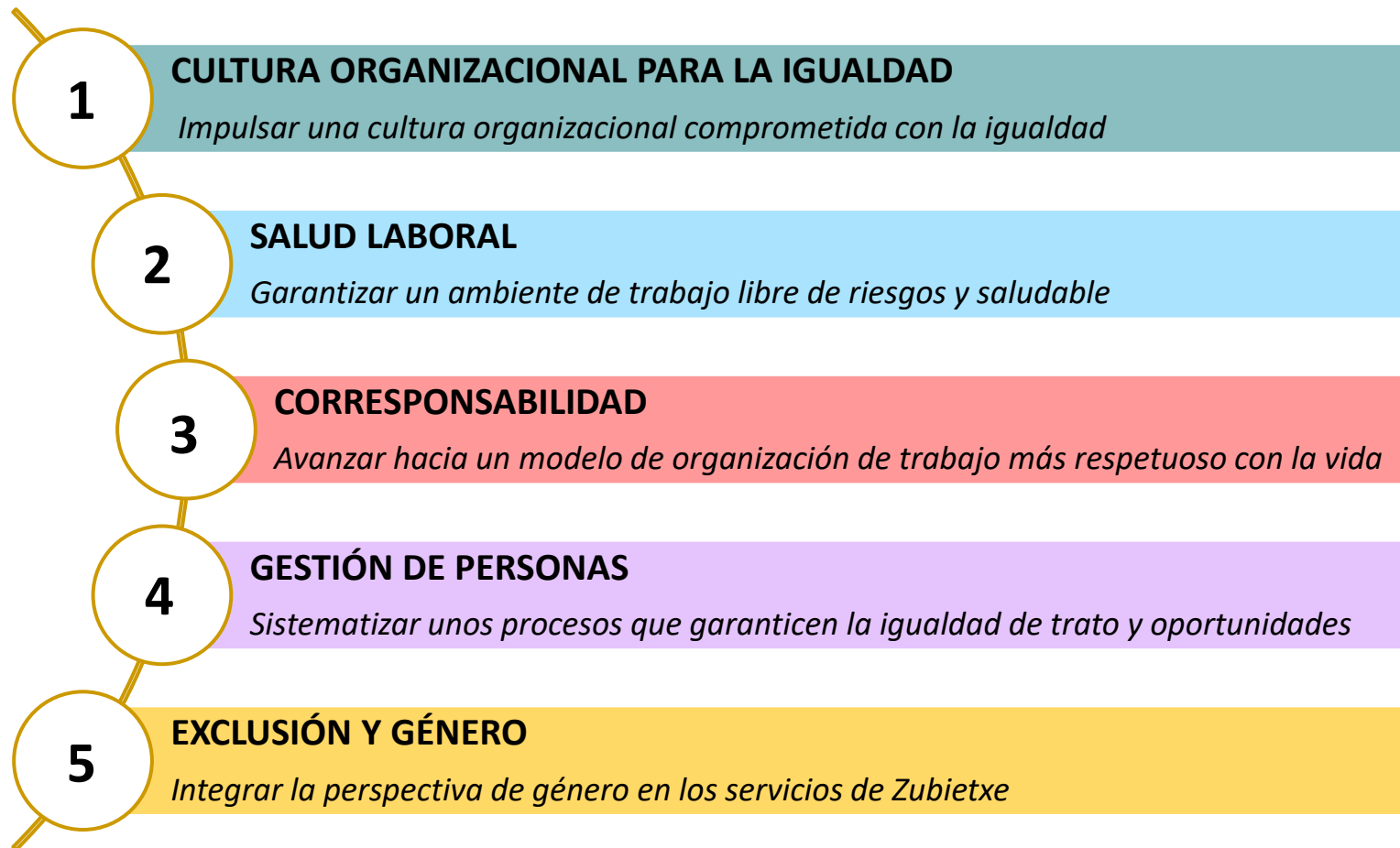
5. Jornadas y Ponencias



TRAYECTORIA EN IGUALDAD EN ZUBIETXE

III PLAN PARA LA IGUALDAD DE ZUBIETXE 2018-2022

1. EJES DE INTERVENCIÓN



3. Enfoque de género en la intervención

1. CONCEPTOS CLAVE

INTERSECCIONALIDAD:

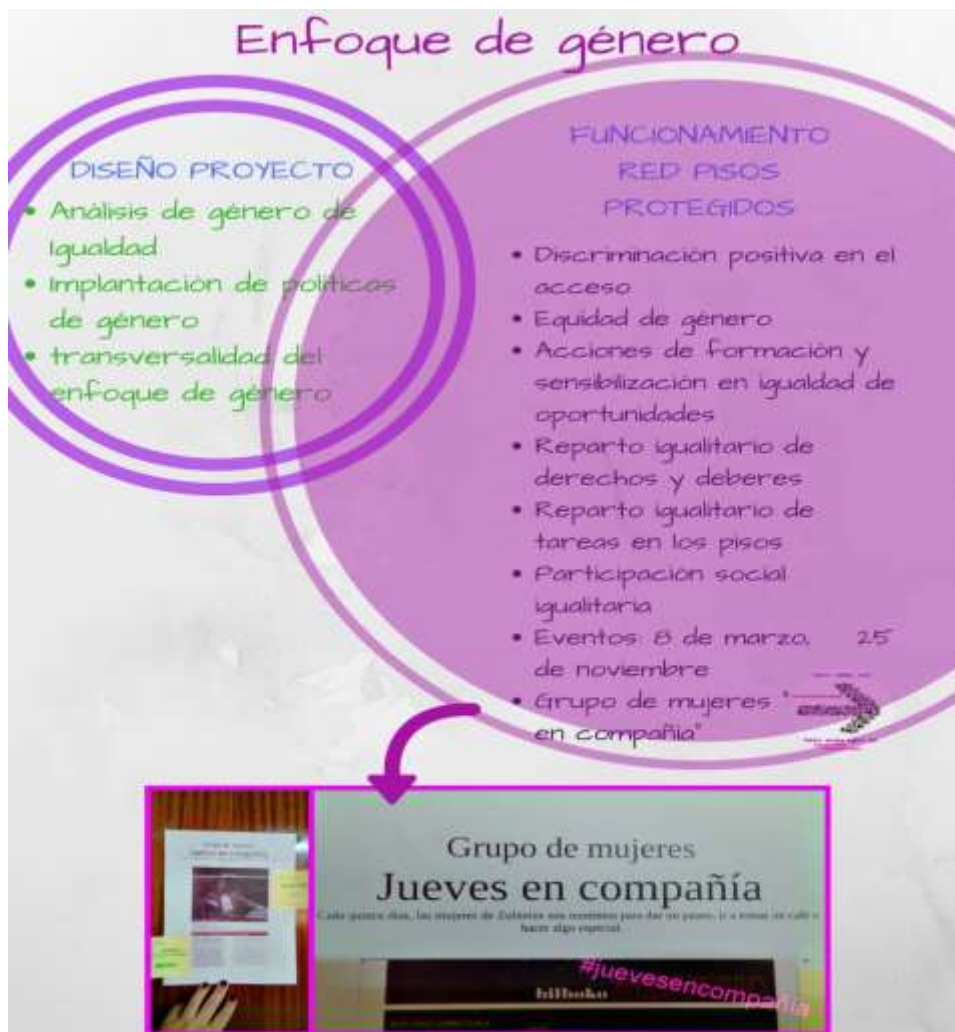
Se da cuando una situación en la cual una clase concreta de discriminación interactúa con dos o más grupos de discriminación creando una situación única. Las estructuras de discriminación que desempoderan a las mujeres son múltiples y simultáneas: por razones de raza, etnia, clase social, edad, religión y orientación e identidad sexual, entre otras. En las entidades y/o recursos de intervención social, se atiende a personas que se encuentran en dos o más grupos de discriminación.

MAINSTREAMMING:

Nos referimos al integrar sistemáticamente las situaciones, prioridades y necesidades respectivas de mujeres y hombres en todas las políticas y medidas generales, con vistas a promover la igualdad entre mujeres y hombres, y recurrir a dichas políticas y medidas con el fin específico de lograr la igualdad, teniendo en cuenta activa y abiertamente, desde la fase de planificación, sus efectos en las situaciones respectivas de unas y otros cuando se apliquen, supervisen y evalúen.

Enfoque de género en la intervención

2. La Igualdad entre Hombres y Mujeres como línea transversal de la intervención educativa



Ideas clave en las fases de los programas

Diseño:

- “Conocer” antes de “intervenir”
- Tener en cuenta el enfoque de Interseccionalidad
- Analizar las dificultades de acceso a los recursos
- Diseñar para cubrir necesidades específicas

Funcionamiento:

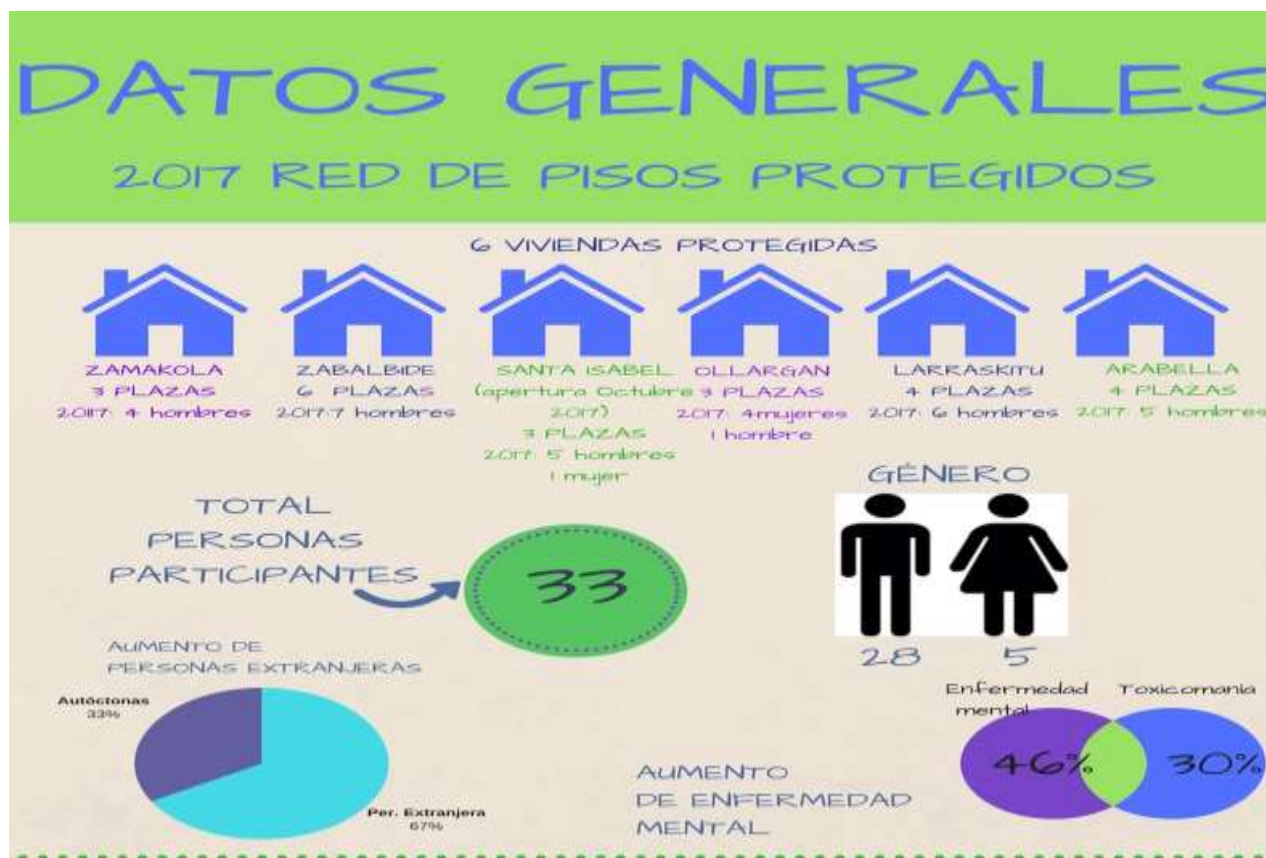
- Programas vivos. Artesanía.
- Participación en la toma de decisiones
- Reparto igualitario de derechos y obligaciones

Evaluación:

- Evaluación continua
- Evaluación de los resultados

Enfoque de género en la intervención

3. Ejemplo: Proyecto Red Pisos Protegidos para hombres y mujeres en situación de exclusión social



La Red de Pisos incorpora la perspectiva de Género en todo su diseño, implementación y evaluación, así como en las diferentes fases de su ejecución: la selección de participantes, su motivación, los objetivos, la preparación del contenido de las actividades, la coordinación y la impartición de las mismas. Se incluyen objetivos específicos para mujeres y se recogen desagregados por género todos los datos.

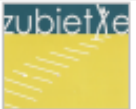
Enfoque de género en la intervención

4. Algunas herramientas :

Tabla de baremación para la Lista de Espera de los recursos gestionados por nosotras:

Característica	Puntuación
-Mujer:	15 puntos
-Deja Plaza libre en otro recursoZubietxe:	5 puntos
-Deja Plaza libre en otro recurso:	3 puntos
-Derivada por profesionales de Zubietxe:	15 puntos
-Derivada por otros profesionales:	10 puntos
-Discapacidad física:	10 puntos
- Demanda propia:	1 punto
- Antigüedad en la Lista:	1 punto por mes
- Persona Sin Hogar (calle):	1 punto
- Rechaza plaza:	Desbaja al final de la lista

Hoja de normas del piso:



NOEIMAS DE FUNCIONAMIENTO
RED DE PISOS PROTEGIDOS
ARBA DE AUTONOMIA

Revisión: 3
Página 1 de 2
Fecha: 14/1/2018

Zubietxe defiende la igualdad de derechos y obligaciones entre todas las personas: hombres y mujeres. Estas normas son iguales para todos y todas.

[Ajustar fila](#)

- ✓ No tener ni consumir ningún tipo de droga en el piso.
- ✓ Respetar al equipo de profesionales del piso.
- ✓ Respetar a los compañeros y las compañeras.
- ✓ Respetar que hombres y mujeres son iguales.
- ✓ Respetar y cuidar la relación con el vecindario.
- ✓ No hacer ruido en el portal ni escaleras.
- ✓ Cuidar el silencio dentro de la casa, especialmente desde las 22:00 de la noche, a las 8:00 de la mañana.
- ✓ Mantener bajo el volumen de la tele y la música.
- ✓ Avisar a las/las compañeras/os en caso de retraso o ausencia. En caso de ausencia, también a el/la educador/a.
- ✓ Para invitar al piso a personas consultarlo antes con el/la educador/a. En ningún caso invitar a menores de edad.
- ✓ Cada persona se hace responsable de su comida y respeta la comida de las demás personas.
- ✓ Cada persona se hace responsable de la limpieza de su habitación.
- ✓ El resto de tareas de limpieza son repartidas entre las personas residentes, incluida la limpieza de la escalera.
- ✓ Los productos de limpieza para la casa, así como lo desgastado por el uso común, se pagará entre todas las personas, a partes iguales.
- ✓ Si una persona rompe, estropea, o quema algo de la casa, lo paga.
- ✓ No se permite hacer ninguna obra, instalación ni mejora sin consultarlo previamente con la persona encargada del mantenimiento del piso.
- ✓ NO ESTÁ PERMITIDO FUMAR EN LA HABITACIONES.
- ✓ Avisar con quince días de antelación en el caso de salir del piso, dejando pagado los gastos correspondientes hasta el día de salida.

Enfoque de género en la intervención

5. Proyecto específico para mujeres que nace en los recursos residenciales: Mujeres en Compañía



Enfoque de género en la intervención

6. Trabajo de reflexión con Personas Usuarias:

-sobre **nuevas masculinidades** realizado en los Recursos Residenciales:

GIZONDUZ

-sobre **micromachismos**: 2019 Murgibe



Enfoque de género en la intervención

7. Trabajo de reflexión sobre la Intervención Educativa desde la perspectiva de género:

-ESTUDIO EN 2019: Solicitud hecha a GV

-PISO DE MUJERES ANDERENEA: Subvención de Fundación BBK

Enfoque de género en la intervención

2. Proyectos específicos sobre igualdad

Campañas de sensibilización en el seno de movimientos colectivos:

8 de Marzo

25 N

Concentración mensual de denuncia en el barrio

Mujeres Heroicas

Enfoque de género en la intervención

8 de Marzo



Enfoque de género en la intervención

8 de Marzo



Emakumeok* planto
Nosotras paramos



Enfoque de género en la intervención

25 N



Enfoque de género en la intervención

Mujeres Heroicas



Enfoque de género en la intervención

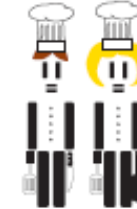
2. Proyectos específicos sobre igualdad

Materiales propios:

Campaña Igualita-Igualito
Salta la Raya

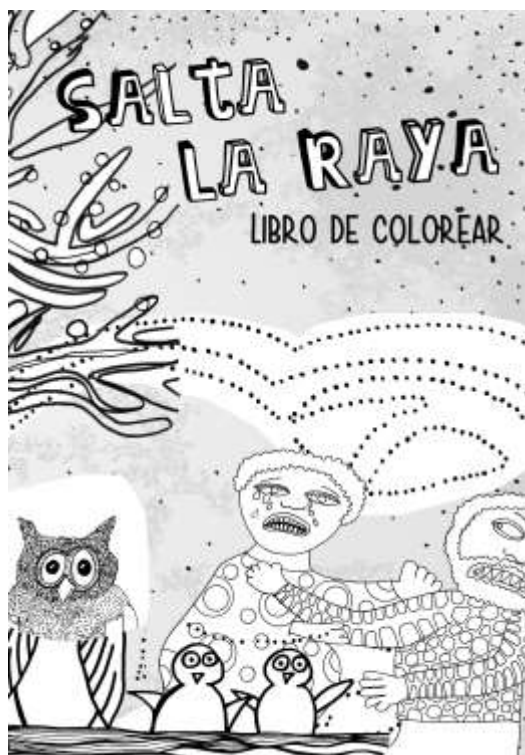
Enfoque de género en la intervención

Igualita-Igualito



Enfoque de género en la intervención

Salta la Raya



Enfoque de género en la intervención

2. Proyectos específicos sobre igualdad

Talleres y Grupos:

Brújula para Navegar en un Mar de Tópicos
Monstruo Mutante
Salta la Raya
Jueves en Compañía

Enfoque de género en la intervención


Brújula para Navegar en un Mar de Tópicos




Enfoque de género en la intervención

Monstruo Mutante

"El Monstruo Mutante. Cuando el asesino se disfraza de amante. Imágenes y relatos."



Entidad: Asociación Zubietxe



Enfoque de género en la intervención

Salta la Raya



Enfoque de género en la intervención

Mujeres en Compañía

