

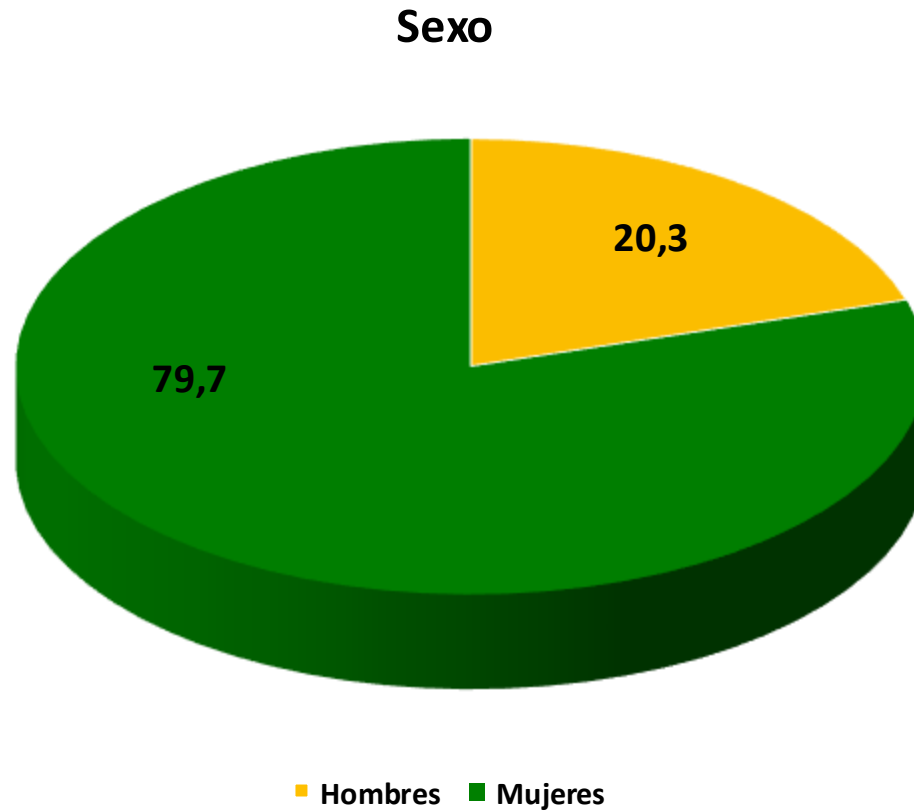


INFLUENCIA DE LA SOCIALIZACIÓN DE GÉNERO EN LAS ADICCIONES

- Los programas para el tratamiento de las adicciones se crearon desde una **perspectiva androcéntrica** debido a lo disruptivo y problemático de dichos consumos para la sociedad.
- Las mujeres que llegan a los programas son las que se adaptan a este patrón androcéntrico. Todas las demás quedan fuera invisibilizadas y desatendidas.

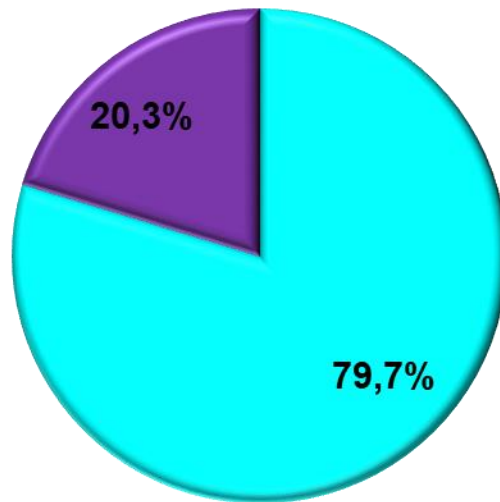


DISTRIBUCIÓN POR SEXO DE LAS PERSONAS ATENDIDAS EN GIZAKIA HELBURU – P.H (sin contar Logoterapia)



Nº=6892. Intervalo 4-02-1985 31-12-2017

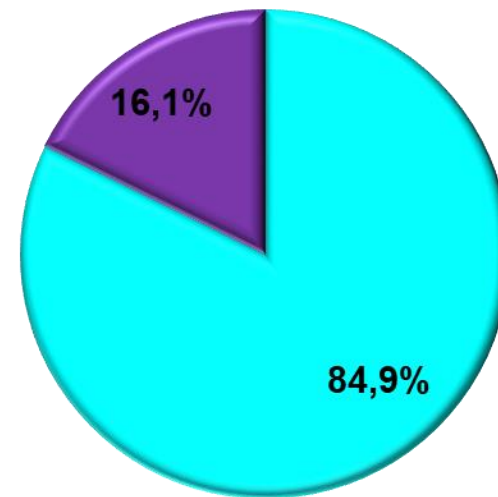
F.IZAN P.H. GIPUZKOA



■ Hombres ■ Mujeres

F.Izan P.H. Gipuzkoa 1985-2017

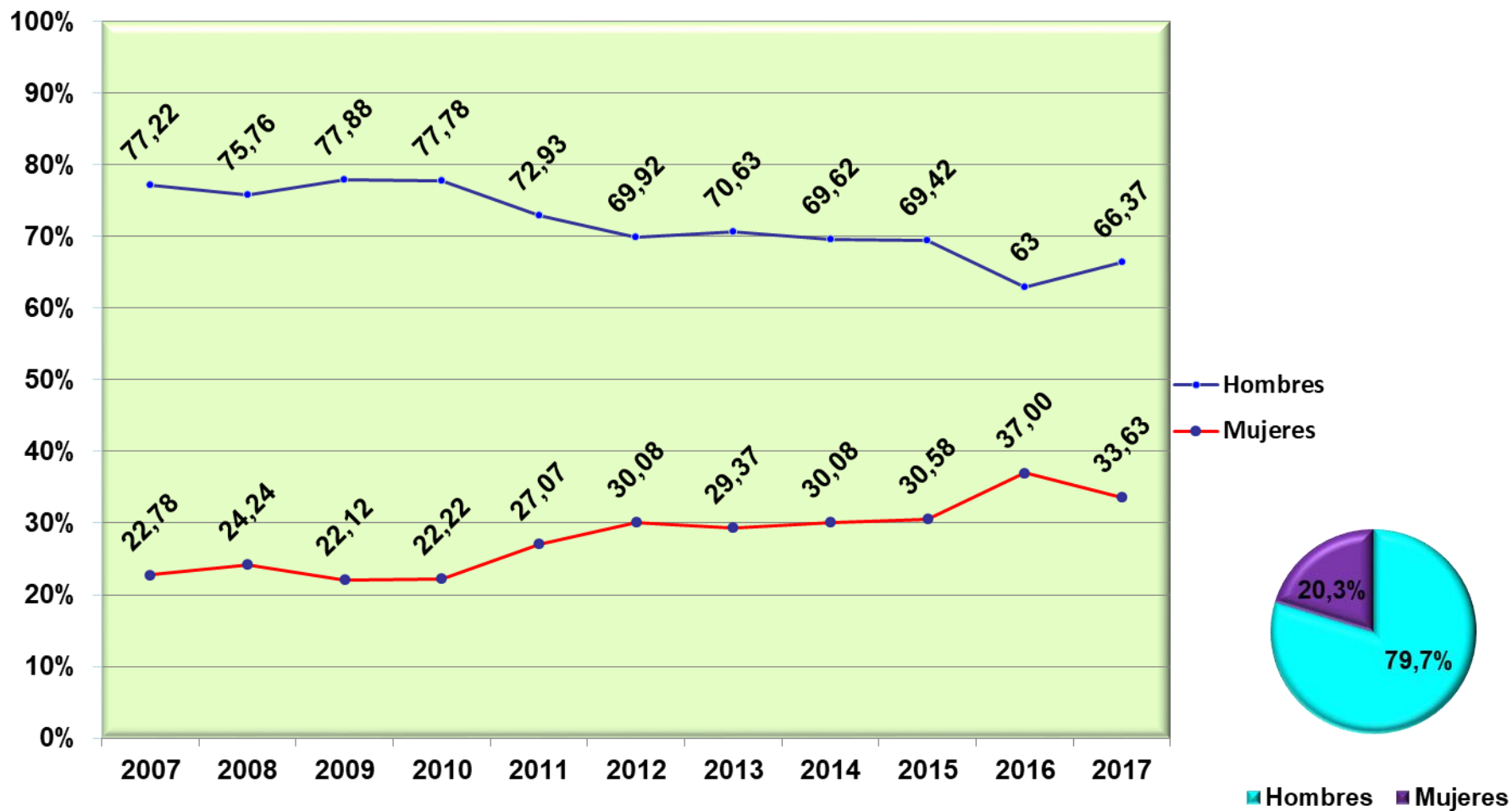
ÁMBITO ESTATAL



■ Hombres ■ Mujeres

Observatorio Español Drogas y Toxicomanías 2015

PROGRAMA ALCOHOL



N = 709

LOS MANDATOS DE GÉNERO

Son mensajes sociales que transmiten **cómo tiene que ser un hombre y cómo tiene que ser una mujer**. Describen la forma correcta e incorrecta de estar en el mundo en función del sexo asignado al nacer, por tanto tienen carácter de obligatoriedad y no se eligen.



LOS MANDATOS DE GÉNERO

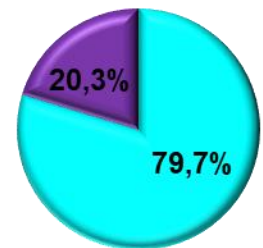
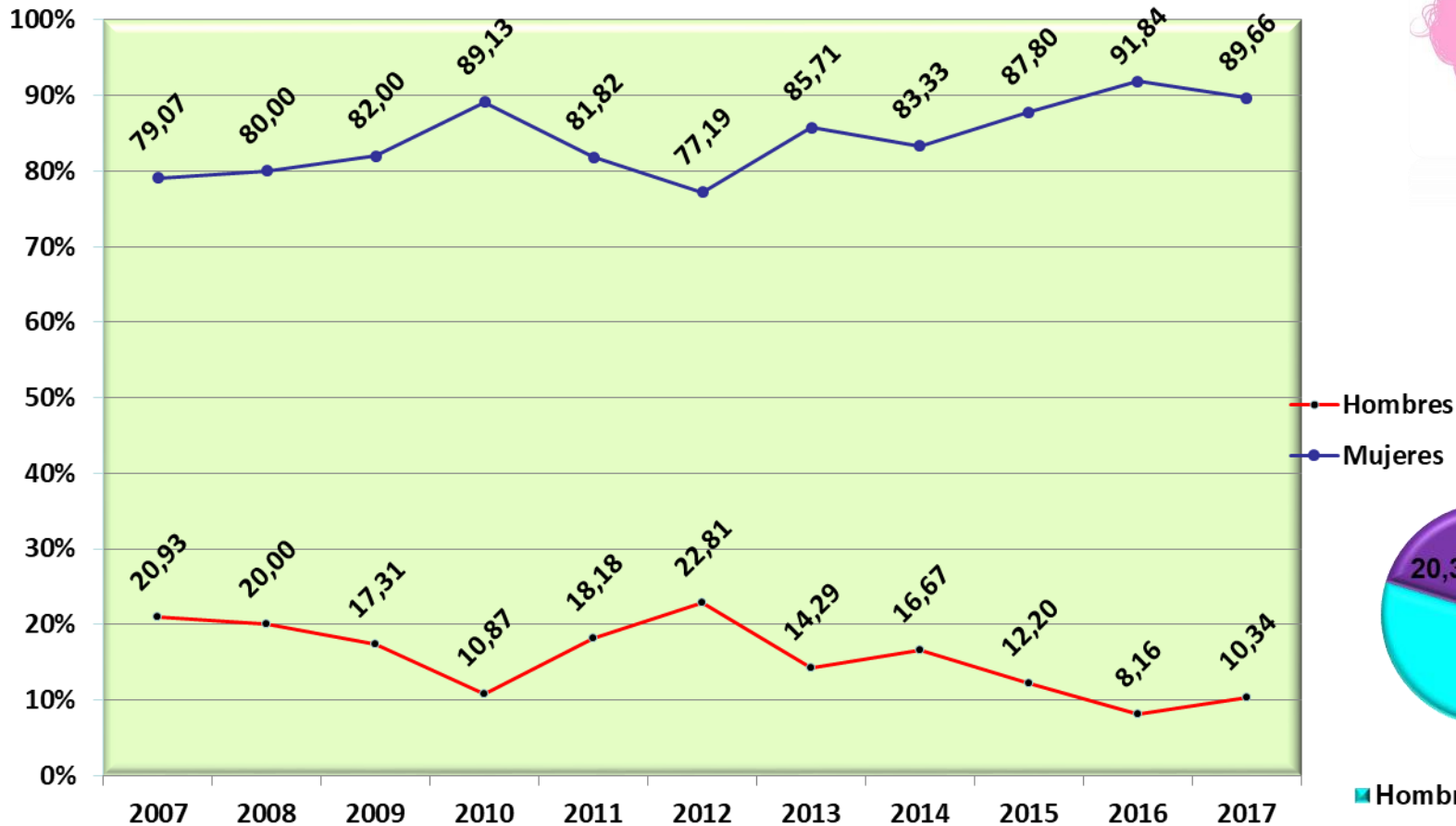
Si eres una Mujer:

- Cuidar a otras personas por encima de ti misma.
- Amas, ERES en relación a otras personas. Necesidad de conexión y pertenencia.
- Eres principalmente emocional.



PROGRAMA LOGOTERAPIA

LOS MANDATOS DE GÉNERO



■ Hombres ■ Mujeres

LOS MANDATOS DE GÉNERO

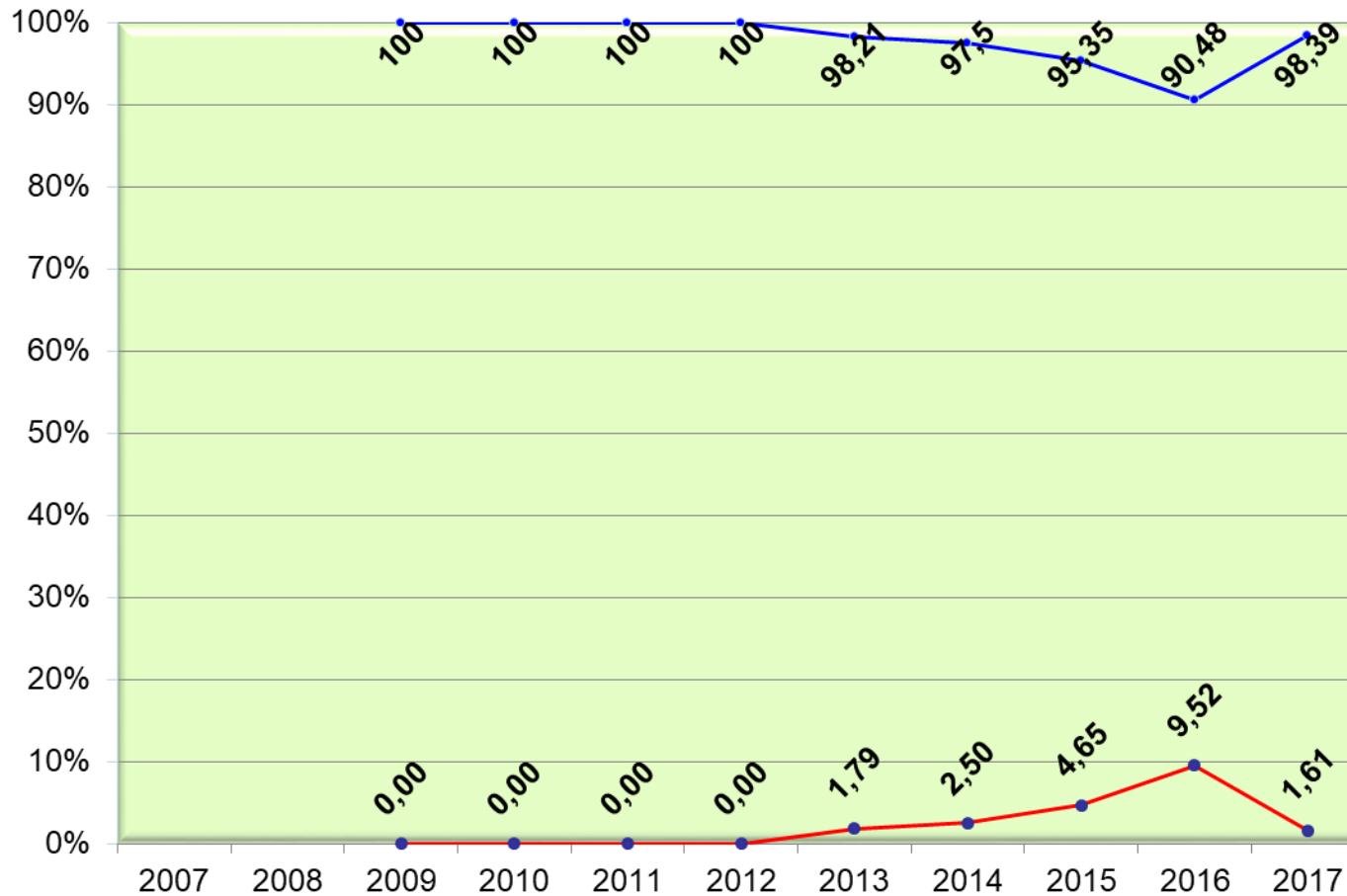
Si eres un Hombre:

- Tienes poder y ejerces control.
- Utilizas la violencia y la agresividad para regular y resolver conflictos
- Asumes riesgos.
- Eres principalmente racional. Lo emocional no va contigo.

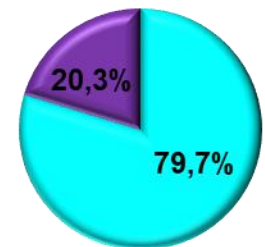


INTERVENCIÓN PRISIÓN

LOS MANDATOS DE GÉNERO



— Hombres
— Mujeres



■ Hombres ■ Mujeres

ROL, FUNCIÓN SOCIAL MUJER

- Cuidadora, madre.
- Objeto de deseo.
- Perfecta esposa, amante, pareja.
- Sostenedora de lo emocional.



ROL, FUNCIÓN SOCIAL HOMBRE

- Proveedor de protección y seguridad.
- Garante del orden social.
- Ideal del ser humano.
- Salvador.
- Sostenedor de la razón y la lógica.



DIFERENCIAS EN EL CONSUMO PROBLEMÁTICO DE DROGAS

PATRÓN DE CONSUMO

- El consumo de drogas PARECE SER patrimonio de lo masculino (excepto el alcohol y los hipnosedantes).
- El consumo problemático VISIBLE afecta en mayor proporción a los hombres.
- Las mujeres tienden a consumir sustancias legales o socialmente aceptadas.
- Las mujeres jóvenes tienen consumos parecidos a los de los hombres jóvenes .

• Circunstancias del inicio:

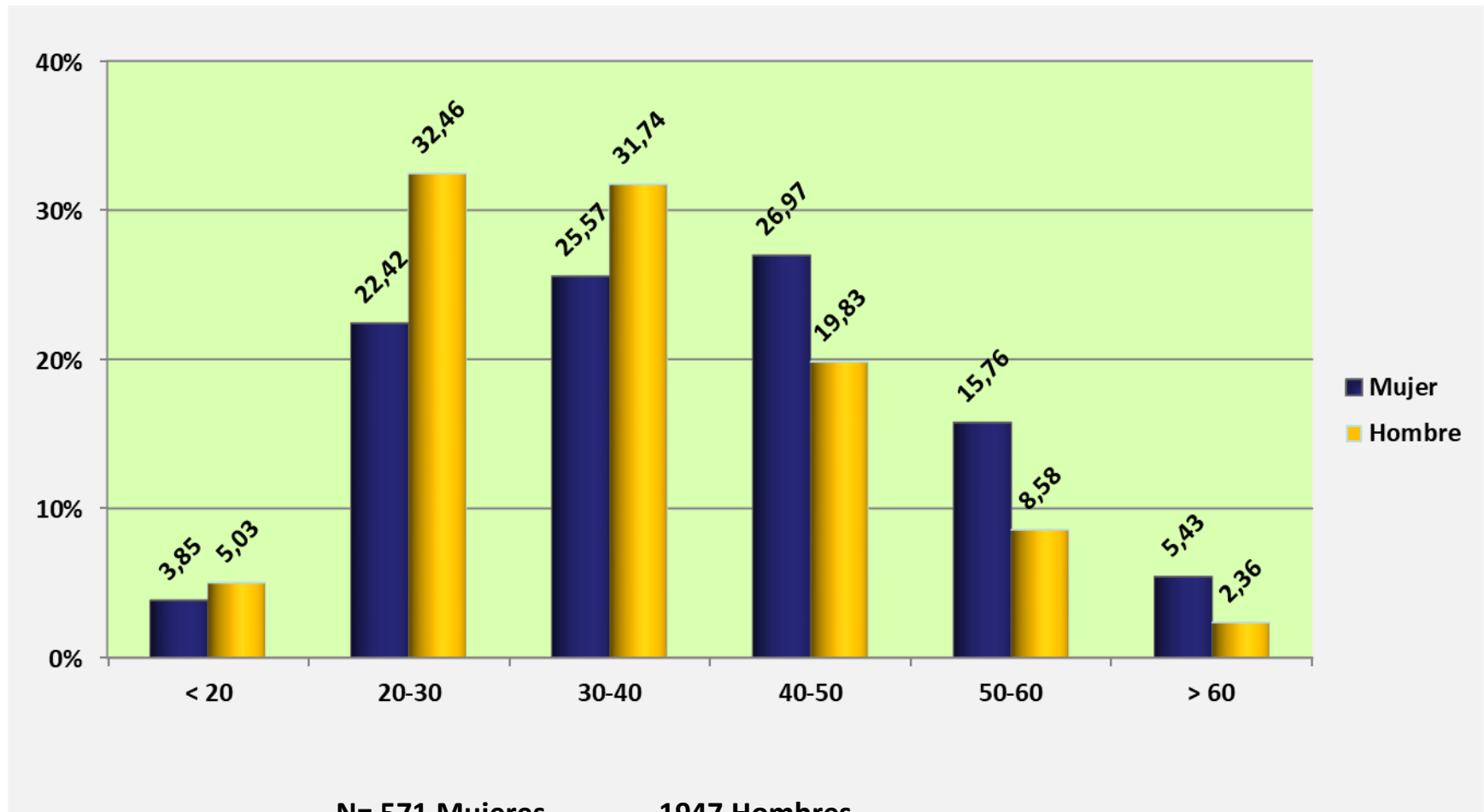
- **Mujeres.** En compañía de parejas y amistades. Lugar protagonista de la pareja.
- **Hombres.** En compañía de amistades. La pareja no influye mucho.

• Motivaciones para el inicio:

- **Mujeres.** Relacionadas con mundo emocional/privado, con la aprobación y valoración de los/as demás.
- **Hombres.** Relacionadas con el poder, el riesgo, lo público y las situaciones violentas y agresivas.

- **Las mujeres** son más **vulnerables** a los efectos físicos de las drogas.
- Las mujeres manifiestan **mayor culpa y vergüenza**. Sufren castigo y **rechazo social**.
- Soportan **más estigma y exclusión** , por eso consumen más drogas legales y socialmente aceptadas y en la intimidad.
- La única sustancia en que la mujer supera al hombre en consumo es el alcohol , y solamente en un período de edad muy específico (franja de 40 a 50 años).

EDAD EN EL INICIO DEL TRATAMIENTO

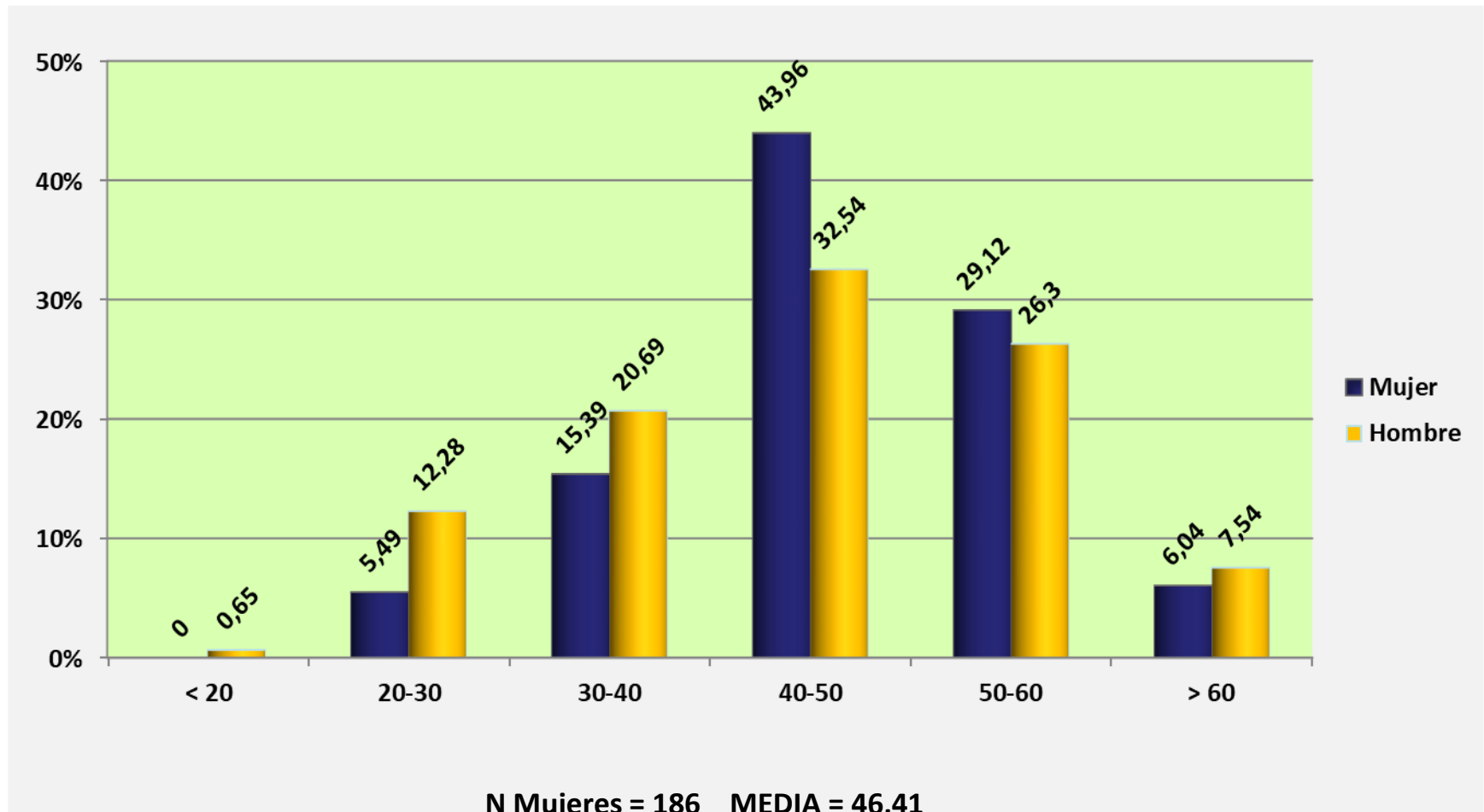


N= 571 Mujeres

1947 Hombres

Media Mujeres = 37,71 Media Hombres = 34,81

EDAD EN EL INICIO DEL TRATAMIENTO PROGRAMA ALCOHOL



N Mujeres = 186 MEDIA = 46,41
 N Hombres = 474 MEDIA = 44,23

- **Mujer consumiendo.** Promiscua, presa fácil, vulnerable al acoso y la agresión sexual, responsable si se da agresión. Empeora la imagen si hay maternidad por medio .
- **Hombre consumiendo.** Divertido, gracioso o atrevido. Si es consumo problemático, se asocia con peligrosidad, marginalidad y despierta cierta solidaridad y comprensión.



- Los problemas de adicción de las mujeres **pasan desapercibidos**, incluso para ellas mismas.
- **Red Sanitaria:** Problemas físicos (dolores, múltiples) Y Problemas Psicológicos (depresión, ansiedad, etc.).
- Pueden acudir a los **servicios sociales** o comunitarios para pedir ayuda en relación a su familia.



- **ADICCIÓN A LOS FÁRMACOS Y PSICOFÁRMACOS.**
(alarma por el consumo en aumento de mujeres menores de edad)
- **A NINGÚN SITIO.....**ya que los programas no están adaptados a sus necesidades específicas y su mandato de género las mantiene sufriendo de manera invisible.

